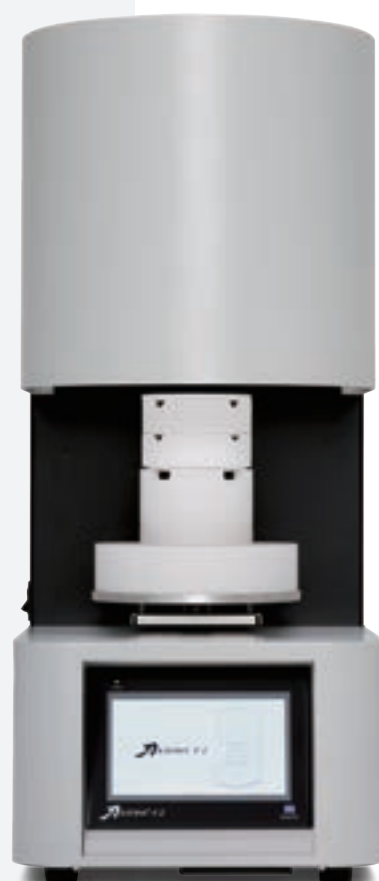




# KATANA F-1 N & F-2

牙科技工用二氧化鋯燒結爐



# Features

Katana 是牙科用陶瓷製造商「Kurary Noritake Dental」與牙科技工用瓷粉燒結爐製造商「SK 醫療電子公司」技術結合的二氧化鋁用燒結爐。Noritake Katana 二氧化鋁用燒結爐系列有大容量的大型款 F-1 N 或輕巧設計的小型款 F-2 可供選擇。



一般最高可使用至 1600 度 ※照片為 F-2  
F-1 N 與 F-2 同時最高溫可達到 1600 度  
並可使用 MoSi<sub>2</sub> 加熱器與熱電偶進行燒成。

採用 7 吋大型彩色顯示觸控式螢幕 ※畫面為 F-1 N  
採用觸控式螢幕可簡單選取程式，此外錯誤訊息等採用易懂的日文顯示。



Noritake Katana 程式 ※畫面為 F-1 N

選擇預設「Noritake Katana 二氧化鋁」系列燒成程式，只需按下啟動鍵即可開始燒成。此外，可顯示結束預定時間，至結束時間之前，可同時有效率進行別的作業。



使用者程式 ※畫面為 F-1 N

最多擁有 180 款二氧化鋁燒成的程式可做設定。使用者可隨意輸入最大 20 階段。啟動開始後，按下圖表鍵，會以易懂的圖表顯示目前進行的狀態。



## KATANA F-1 N 大容量大型款

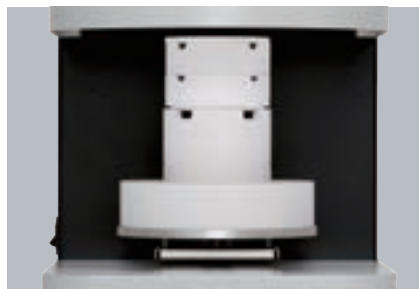


爐門開閉型的大空間爐內  
3層式燒成容積的爐內。



正方形的大型燒成皿可大量燒成  
F-1 N用燒成組合，不僅可完成全口牙  
套亦可大量燒成二氧化鋯牙套與牙橋。

## KATANA F-2 輕巧設計的小型款



升降式燒成台  
採用輕巧設計燒成台升降款，可收納  
兩組燒成品。



長型牙橋燒成  
採用可收納內徑 $\phi$ 96mm的長型牙橋燒  
成品。

### 規格

#### KATANA F-1 N

電源電壓：230V 單相25A以上  
消耗電力：4500VA  
本體尺寸：W500×D460×H770mm  
本體重量：約100Kg  
爐內尺寸：W150×D150×H150mm (燒成皿3層式容積因應)  
加熱器：MoSi<sub>2</sub> 加熱棒6支  
最高使用溫度：1600°C  
程式數：200程式 (Katana程式20，使用者程式180)  
階段數：最大20 (使用者程式)

#### KATANA F-2

電源電壓：230V 單相20A以上  
消耗電力：2000VA  
本體尺寸：W340×D390×H780mm  
本體重量：約62Kg  
爐內尺寸： $\phi$ 110×H85mm (燒成皿2層式容積因應)  
加熱器：MoSi<sub>2</sub> 加熱棒4支  
最高使用溫度：1600°C  
程式數：200程式 (Katana程式20，使用者程式180)  
階段數：最大20 (使用者程式)  
附屬品：上部置物台X1、下部置物台X1、燒成皿X2、  
燒成皿蓋板X1