



CERAFUSION PRESS & NX

牙科技工用真空壓鑄瓷爐 (PRESS)

牙科技工用真空瓷牙燒附爐 (NX)



Thinking ahead. Focused on life.

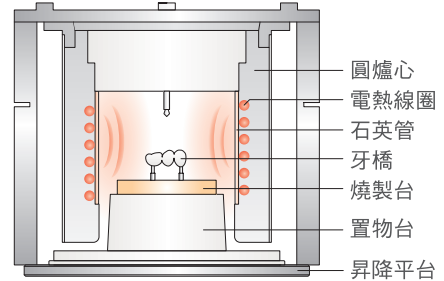
CERAFUSION NX

追求均質的高品質瓷粉燒成 高性能版燒瓷爐

在圓爐心內部採用石英管保護電熱線圈，並可讓爐內溫度分布均勻。並均質加熱於瓷粉上，達到優質上色的燒成。

爐內均熱性優越的石英管爐心

從電熱線圈發出的輻射熱，透過石英管擴散至爐內，可使燒瓷物整體均勻受熱。



搭配用途可多功能設定程序

燒製程序選擇可由 basic 模式與可兩階段燒製 & 爐內緩慢冷卻組合的 extra 模式選擇程序，可搭配各種瓷粉材料或技工的希望設定程序。(最多可因應 600 種程序。)



基本燒製程序的 basic 模式



Basic 一般模式

可設定爐內乾燥時間，在基本程序升溫前，先將瓷粉上的有機成份份燃燒掉。



Basic 模式爐內緩慢降溫設定時

避免氧化鋯等長型牙橋於冷卻時所產生壓縮現象，為緩慢降溫設定。



其他功能

- 可拆卸陶瓷燒成台
- 順暢的昇降平台上昇・下降
- 可使用 USB 記憶體，將燒成參數做匯入及匯出的功能
- 自動低溫保留（保持預熱）功能
- 燒製完成的預測時間顯示
- 觸控式面板的明暗調整 & 休眠時間設定 (eco 模式)
- extra 燒成程式，內建 2 階段燒成功能
- 可進行燒成結果儲存

規格

電源：AC115V 50/60Hz 單相 15A 以上
消耗功率：1100VA（未含真空幫浦）
外形尺寸：W250×D350×H495mm
爐內尺寸：φ96×H73mm
質量：約 18.5kg（未含操作面板）
最高使用溫度：1200°C
操作面板：7 吋觸控式面板
操作介面：全繁體中文
燒製程序：600 組程序
 ※ basic 程序 480 組
 ※ extra 程序 120 組





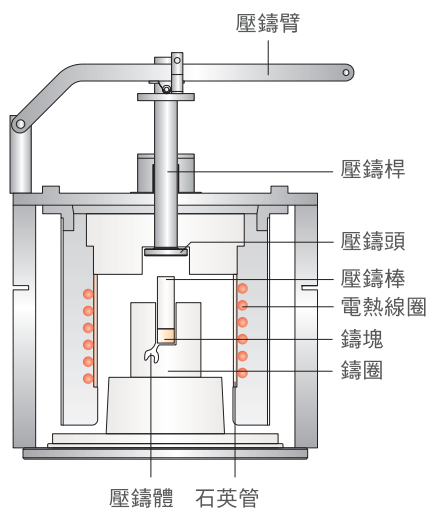
CERAFUSION PRESS

加入 CERAFUSION NX 全功能 並搭載陶瓷熱壓鑄功能

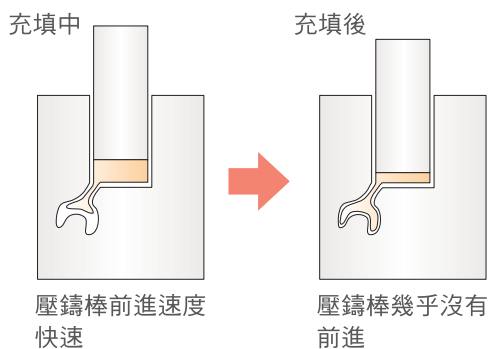
最多 600 種模式的瓷粉燒成程序與 120 種模式的壓鑄程序等，可因應各種病例症狀的程序設定。

機械壓鑄方式

採用機械壓鑄方式，利用內部的感應器與馬達，可將壓鑄壓力、壓鑄時間等做精密的回饋控制。



自動壓鑄停止判斷程式



過度的壓鑄，是造成壓鑄體失敗的因素。

CERAFUSION PRESS 有內建自動壓鑄判定的功能。在加壓壓鑄棒時可監視進行的速度，若比原設定的速度慢，則會自動中止。另外，可以變更壓鑄停止的速度或時間、鑄造壓力等的設定。



規格

電源：AC115V 50/60Hz 單相 15A 以上
消耗功率：1100VA (未含真空幫浦)

外形尺寸：W250×D350×H575mm

爐內尺寸：φ96×H73mm

質量：約 21kg (未含操作面板)

最高使用溫度：1200°C

操作面板：7 吋觸控式面板

操作介面：全繁體中文

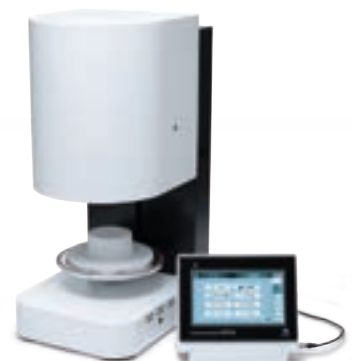
程序：「壓鑄程序」120 組

「瓷粉燒成」

程序 600 組

※ basic 程序 480 組

※ extra 程序 120 組

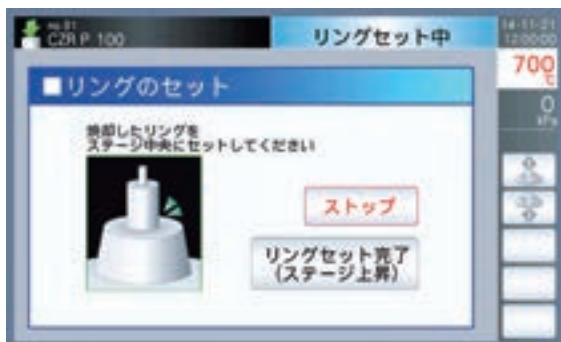


Features

高機能版的壓鑄 & 瓷爐

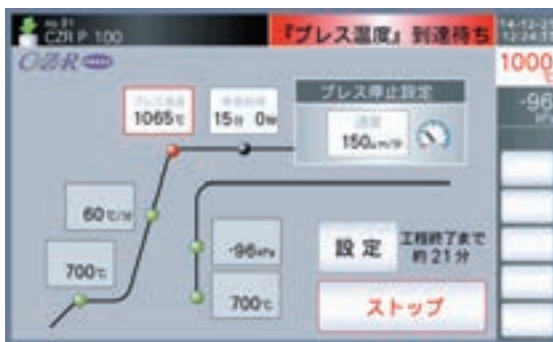
CERAFUSION PRESS 採用機械壓鑄方式，可因應各種陶瓷材料的設定各種程序的壓鑄 & 瓷爐。

穩定的壓鑄體的獲取



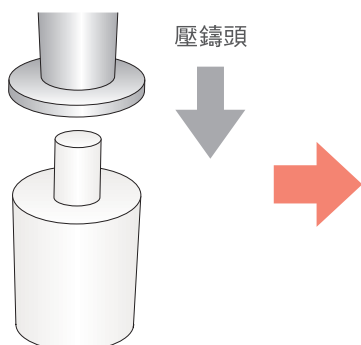
程序啟動後，會自動通知放置鑄圈的時機點。當爐內到達適溫時，才會通知放置鑄圈，以避免鑄圈冷卻掉，讓壓鑄體更為穩定。

壓鑄模式



工程管理易懂，瓷粉燒成同樣的，也可依照案例做簡單的變更程序。並會顯示工程預定結束的剩餘時間。

減輕材料負擔



機械壓鑄方式的精密回饋控制實現了更精準的壓鑄。達到減輕對於材料的負擔。此外壓鑄中，可立即確認狀況。

採用分離式大型 7 吋觸控式螢幕

