



Veraview IC5 HD

卓越的超高速數位影像



最佳曝光時間

5.5秒的超高速攝影，僅是一般傳統PANO的1/6輻射劑量，大幅降低放射線劑量。

高清晰度

新搭載的Super fine mode (拍攝10秒)，以更高清晰度(96 μ m)攝影。

高品質影像

DDAE(Digital Direct Auto Exposure自動曝光)功能及AIE(Auto Image Enhancer自動影像補正)功能，實現更高品質影像。

全自動簡易操作

只需簡單的選擇所需要的拍攝模式：全口(標準，孩童)或顫顎關節(TMJ)，無須設定管球電壓及管球電流。

數位技術

無須底片，也無須沖洗膠片。

省電 · 輕量 · 精巧設計

簡易患者定位及操作

動力輔助功能的簡易患者定位，不需設定管球電壓、管球電流，即可簡單操作。



動力輔助功能

Lifting昇降功能，能以電動方式讓本體昇降、緩啟動、與緩停止。
(具有過載自動停止功能)

全部以自動(Auto)方式簡單操作拍攝條件

不必設定管球電壓、管球電流，只需選擇全口(標準、孩童)或顫顫關節(TMJ)的拍攝模式。



易於操作的控制面板

省電、輕量、精巧設計

消耗電力：0.85kVA

降低大約50%*

重量：約110kg

降低大約40%

精巧：安裝面積

降低大約30%

*相對比本公司Veraviewepocs



利用三重雷射光束的正確定位

患者定位時可以藉由斷層位置光束，眼耳平面光束，正中光束的三重光束來確認位置，以正確地進行定位。

直流方式

Veraview IC5 FINE的直流方式，是以固定且帶有強大能量的X光線連續照射，因此可以取得較寬幅的斷層範圍且更鮮明的影像。

此外，因為產生X-ray放射線的劑量非常少，因此被人體吸收的X射線劑量也會減低。



可以手動方式進行前後移動

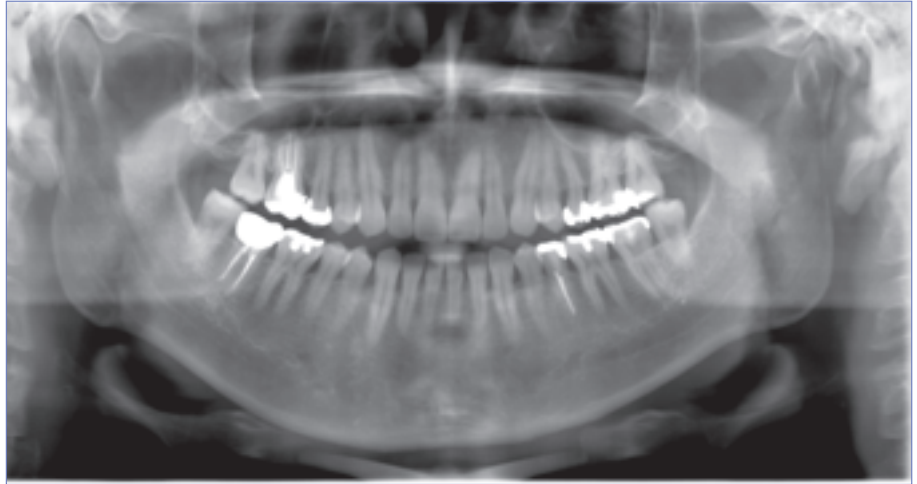
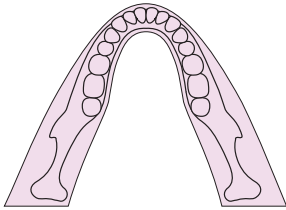


配合患者也可以選擇下巴靠座 (Chinrest)



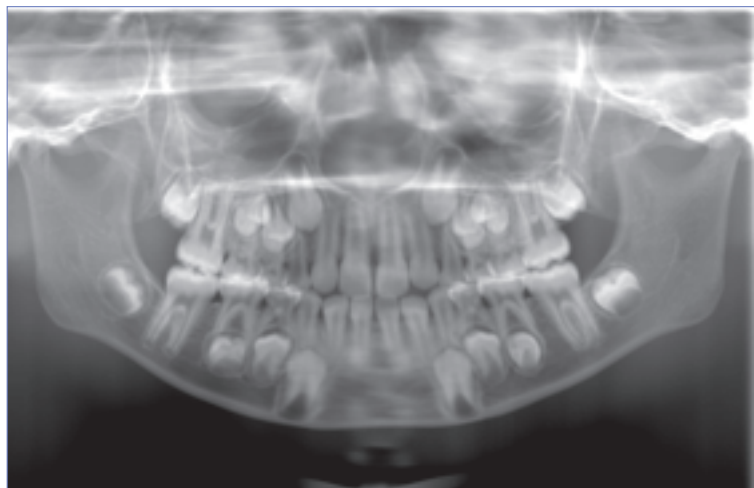
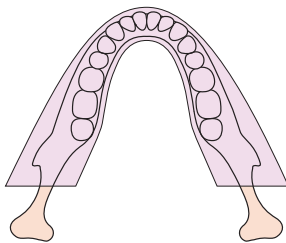
標準成人全口拍攝

藉由可對應具個人差異的齒列弓的寬幅斷層範圍，可得到鮮明銳利的影像。



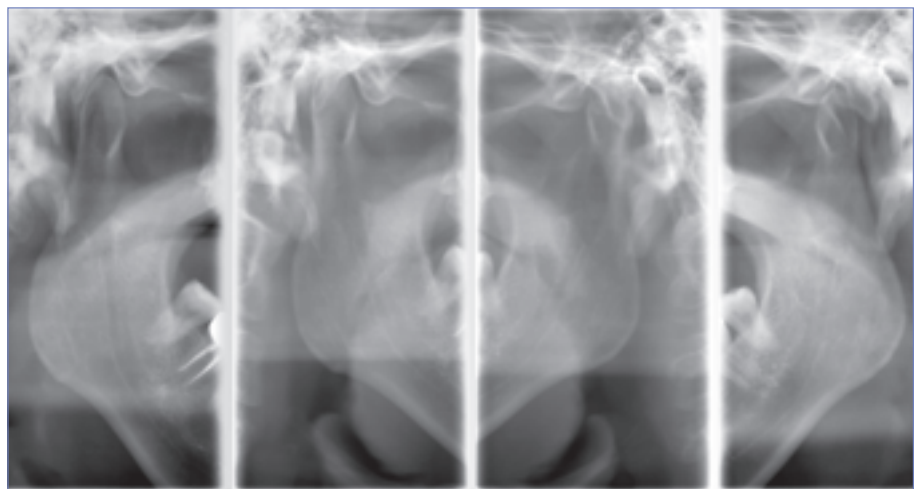
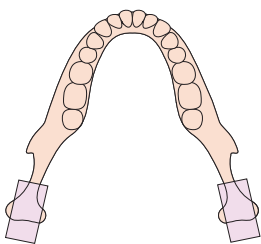
降低輻射量 兒童全口影像

拍攝孩童或顎骨較小的患者時，機器懸臂的旋轉範圍縮小，降低X光線照射量。



顫顎關節開合拍攝 顫顎關節4分割影像

可拍攝顫顎關節的開口、閉口時的狀態。





標準底座(Base)



壁掛固定式(選配)

規格和尺寸

Verview IC5 FINE Specifications	
產品名稱	Verview IC5 HD
型號	XDP1
輸入電壓	AC 100 V/115 V/120 V (EX-1) 220 V/230 V/240 V (EX-2)
X光管球(DC發射器)	
消耗電力	0.85 kVA
管球電壓	60–70 kV Automatic control
管球電流	1–7.5 mA Automatic control
Filament	Preheated
Rectification	Direct current
冷卻方式	Oil cooling
焦點領域	0.5 mm
拍攝時間	High Speed mode : 5.5 sec. / 192µm High Definition mode : 10 sec. / 96µm
雷射光束	正中光束, 眼耳平面光束, 斷層位置光束
曝光開關	控鈕型(Dead-Man Type)
尺寸	
機器本體	W 890 x D 970 x H 2350 mm
控制盒	W 125 x D 60 x H 120 mm
所需的安裝面積	0.86 m ² (8.7 sq. ft.)
重量	Approx. 110 kg (242.5 lb.)

Verview IC5 尺寸圖
(單位：mm)

